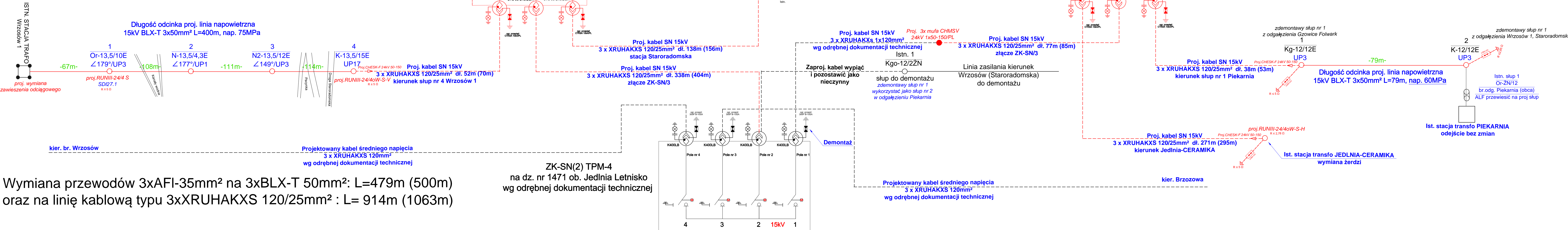


Wrzosów 1, Staroradomska, Ceramika, Piekarnia



Imię i nazwisko		Nr upr.		Podpis		Data	
Projektował	Mateusz Brelak	SVK/0251/PBW/E/17				12.2020	
Opracował	Andrzej Kozak					12.2020	
Tytuł projektu Rozbudowa i przebudowa linii SN relacji GPZ Gołębiów-SPB1, Rajec, Pacyna - przebudowa oddzielnie Aleksandrów, Gzowie, Wrzósów, Jędrzyna gm. Jędrzyna Letnisko - RE Radom						Skala	Rys. nr 14
Tytuł rysunku Schemat zasilania - stacje: Wrzósów 1, Staroradomska, Ceramika, Piekarnia						Zlecenie: 241	

OCHRONA OD PORAŻEŃ:
sieć SN-15kV - UZIEMIENIE